

これからのための
大切な投資だから
「相談できる」を
大切に。



せいしん 新NISA キャンペーン

キャンペーン期間

令和5年 11月20日
令和6年 3月29日

現金

最大で

5,000円
プレゼント

はじめまして新NISAコース

特典
1

キャンペーン期間中に当金庫ではじめて、「新NISA口座」を開設した方

※当金庫ですでにNISA口座を持っている方は対象外となります。
※税務署の確認が完了した方が対象となります。税務署の審査で開設不可となった場合は対象外となります。
※18歳以上の方が対象です。

現金

1,000円
プレゼント

ようこそ新NISA [まとめて]コース

特典
2

令和6年1月4日～3月29日の期間に「新NISA口座(成長投資枠)」で投資信託を新規に合計10万円以上購入した方
(新たにNISA口座を開設した方、すでにNISA口座をお持ちの方ともに対象となります)

※キャンペーン期間中の買付合計額により、キャッシュバックの金額が決定します。
※「インデックスファンド225」「トピックスオープン」「ドルマネーファンド」は対象外です。
※積立投信による買付分は除きます。

【買付合計金額】10万円以上50万円未満

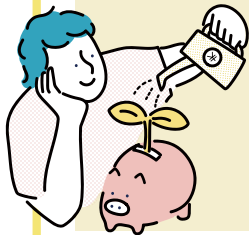
【買付合計金額】50万円以上100万円未満

【買付合計金額】100万円以上

現金
1,000円
プレゼント

現金
2,000円
プレゼント

現金
3,000円
プレゼント



ようこそ新NISA [つみたて投信]コース

特典
3

令和6年1月4日～3月29日の期間に「新NISA口座(成長投資枠・つみたて投資枠)」で積立投信を新規に1銘柄1万円以上/月を購入した方

(新たにNISA口座を開設した方、すでにNISA口座をお持ちの方ともに対象となります)
※キャンペーン期間中、お1人さま1取引に限ります。なお、既存のお取引の増額は対象外となります。
※令和6年4月末までに初回引落しされている方が対象となります。
※「インデックスファンド225」「トピックスオープン」「ドルマネーファンド」は対象外です。

現金

500円
プレゼント

さらに! →

+

特典
4

特典2、3の対象者かつ「しんきん投信インターネットサービス」ご契約の方で、取引報告書を「電子交付」で申込み(切替含む)した方

現金

500円
プレゼント

商号等：静清信用金庫
登録金融機関：東海財務局長(登金)第43号
加入協会：日本証券業協会



せいしん
静清信用金庫

令和5年11月20日現在

令和6年1月からスタート 新しいNISA



新しいNISAのポイント

「つみたて投資枠」と「成長投資枠」の併用が可能に！

現行NISAでは「つみたてNISA」と「一般NISA」のどちらかを選択する必要がありましたが、新しいNISAでは「つみたて投資枠」と「成長投資枠」の両方を併用できるようになります。

生涯の非課税限度額が1,800万円に拡大！

「つみたて投資枠」と「成長投資枠」の両方を活用することで、年間で360万円まで非課税での運用が可能になり、生涯では1,800万円まで非課税限度額が増加します。また、現行NISAとは異なり売却後に投資枠が再利用可能となり自由度の高い投資が実現できます。

非課税の期間制限がなくなり、ずっと非課税に！

制度が恒久化され期間制限がなくなるため、いつでもご自身のペースで運用できるようになります。また、生涯を通じた長期的な運用が可能になるため長期投資によるリスク軽減が見込めます。

＼令和6年スタート／

現行NISA		➔	新NISA	
つみたてNISA	一般NISA		つみたて投資枠	成長投資枠
併用不可		制度の併用	併用可能	
20年間	5年間	非課税期間	無期限（恒久化）	
40万円	120万円	年間投資枠	120万円	240万円
最大800万円	最大600万円	非課税限度額	2つの投資枠を併せて1,800万円 - 最大1,200万円	
売却しても再利用不可		売却分の投資枠	翌年以降に再利用可能	

キャンペーンに関する注意事項

- 令和6年3月29日までに当金庫にNISA口座の開設をお申込みいただいた方が対象です（金融機関変更によるNISA口座の開設も特典対象となります）。
- インターネットサービスでのご購入は、NISA口座の開設結果後になります（当金庫が税務署に開設可否確認を行った結果、開設が認められない場合は特典対象外となります）。
- 特典2・3は、窓口、インターネットサービスどちらのご購入でも対象となりますが、インターネットサービスでのお取引には、「しんきん投信インターネットサービス」のご契約が必要です。
- 投資信託商品の内、「しんきんインデックスファンド225」「しんきんトピックスオープン」「ドルマネーファンド」のご購入は、特典対象外となります。
- 課税口座での投資信託の購入は、本キャンペーンの特典対象外です。
- 現金プレゼントは、お1人さま1回限りとし、令和6年6月下旬に投資信託の指定口座へ入金いたします。ただし、入金させていただく時点で、投資信託口座をご解約されている場合は、特典対象外となります。また、プレゼント対象者への通知は行いません。指定口座への入金をもって通知とさせていただきます。
- 本キャンペーンにて受け取った現金プレゼントは、課税対象になる場合があります。詳しくは、所轄税務署へお問合せ下さい。
- 本キャンペーンは、事前予告なしに中止・変更される場合があります。

投資信託に関するご留意事項

- 投資信託は預金ではなく、元本および利回り、分配金の保証はありません。
- 投資信託は預金保険機構、保険契約者保護機構の保護の対象ではありません。また、当金庫が取扱う投資信託は、投資者保護基金の対象ではありません。
- 投資信託のお取引に関しては、金融商品取引法第37条の6（書面による解除）の規定の適用はなく、クーリング・オフの対象にはなりません。
- 投資信託の基準価額は、組入れ有価証券（株式・債券）等の値動きにより変動しますので、お受取金額が投資元本を下回ることがあります。
- 投資信託は組入れ有価証券等の価格の下落や発行者の信用状況の悪化等の影響により、基準価額が下落し、元本欠損が生ずることがあります。また、外貨建資産に投資する場合には、為替相場の変動等の影響により、基準価額が下落し、元本欠損が生ずることがあります。
- 投資信託は銘柄ごとに設定された購入時手数料（最大3.30%）、運用管理費用（信託報酬）（概算最大年率2.09%程度）および信託財産留保額（最大0.5%）等の諸経費をご負担いただく場合があります（商品ごとに手数料およびリスクは異なります）。
- 当金庫は投資信託の購入、売却のお申込みについて取扱いを行っております。投資信託の設定・運用は各運用会社が行います。
- 投資信託の運用による利益および損失は、お客さまに帰属します。
- 投資信託のお取引にあたっては、総合的な判断に基づきお申込みを受付できない場合がございますのであらかじめご了承ください。
- ご検討にあたっては「契約締結前交付書面」「投資信託説明書（交付目論見書）」等でご確認ください。

詳しくは、当金庫窓口または下記までお気軽にお問い合わせください。