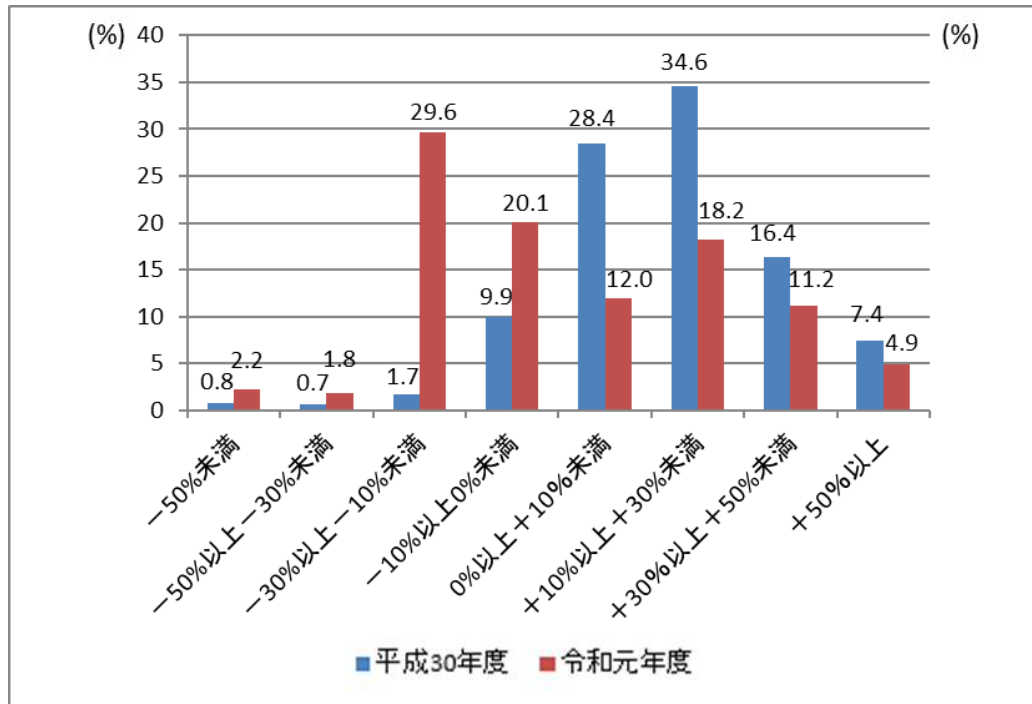


お客さま本位の業務運営の具体的な取組状況について

1. 投資信託の販売会社における比較可能な共通KPI（成果指標）

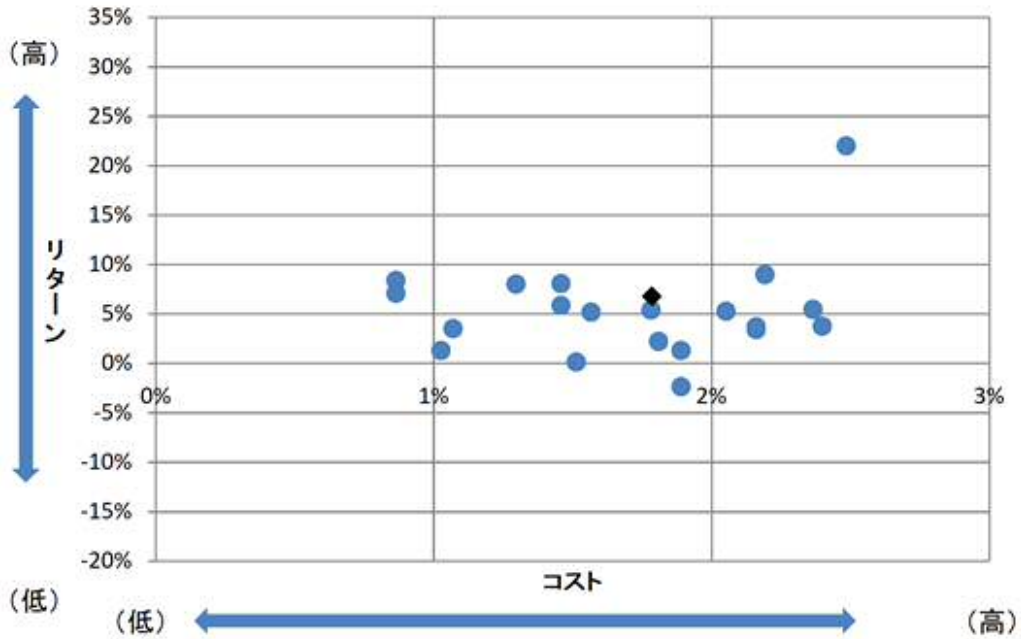
(1) 投資信託の運用損益別顧客比率



※各年度末(3月末/基準日)時点で投資信託を保有されているお客さまを対象としております。
※運用損益は基準日時点の評価金額・累計受取分配金額(税引後)等により算出しております。
※基準日時点までに全部売却・償還された銘柄は運用損益計算の対象外となります。

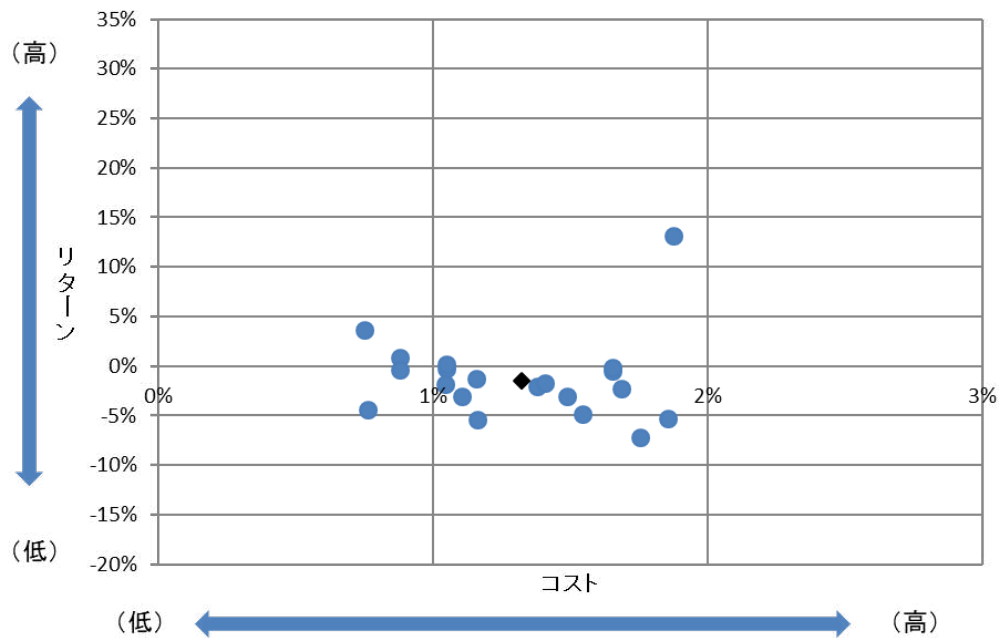
(2) 投資信託の預かり残高上位20銘柄のコスト・リターン

平成30年度



| | | |
|---------|-------|-------|
| 残高加重平均値 | コスト | リターン |
| | 1.79% | 6.81% |

令和元年度

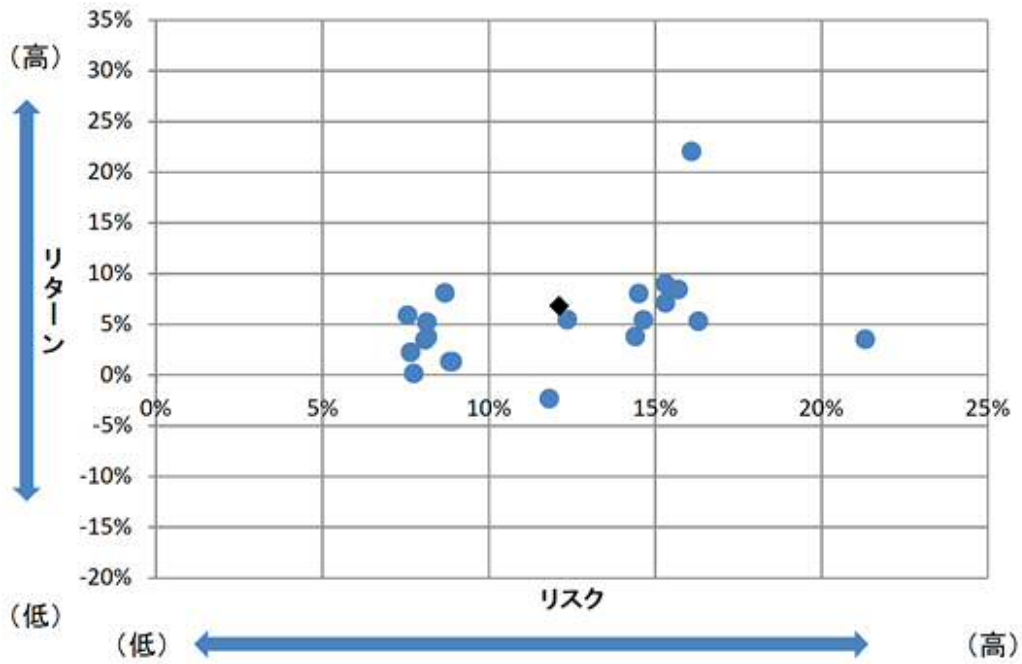


| | | |
|---------|-------|--------|
| 残高加重平均値 | コスト | リターン |
| | 1.32% | -1.49% |

※各年度末(3月末/基準日)時点で設定後5年以上となる投資信託銘柄を対象としております。
 ※コストは基準日時点の販売手数料率(税込)の1/5と信託報酬率(税込)の合計値となります。
 ※リターンは過去5年間のトータルリターン(年率換算)となります。

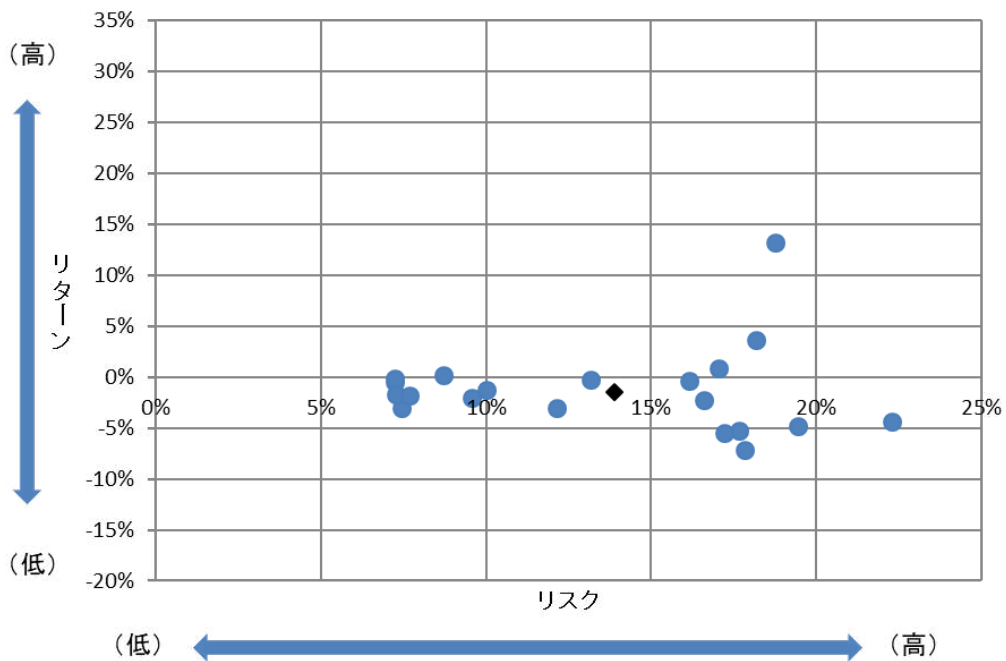
(3) 投資信託の預かり残高上位20銘柄のリスク・リターン

平成30年度



| | | |
|---------|--------|-------|
| 残高加重平均値 | リスク | リターン |
| | 12.10% | 6.81% |

令和元年度



| | | |
|---------|--------|--------|
| 残高加重平均値 | リスク | リターン |
| | 13.89% | -1.49% |

※各年度末(3月末/基準日)時点で設定後5年以上となる投資信託銘柄を対象としております。
 ※リスクは過去5年間の月次リターンの標準偏差(年率換算)となります。
 ※リターンは過去5年間のトータルリターン(年率換算)となります。

【参考】当金庫における投資信託の預かり資産残高上位20銘柄

平成30年度

| 順位 | 銘柄名 | コスト | リスク | リターン |
|-----|---------------------------|-------|--------|--------|
| 1位 | 新光US-REITオープン | 2.19% | 15.30% | 8.98% |
| 2位 | しんきんJリートオープン(毎月決算型) | 1.46% | 8.67% | 8.08% |
| 3位 | しんきんインデックスファンド225 | 0.86% | 15.68% | 8.42% |
| 4位 | DIAM高格付インカム・オープン(毎月決算コース) | 1.51% | 7.74% | 0.15% |
| 5位 | しんきん3資産ファンド(毎月決算型) | 1.46% | 7.54% | 5.89% |
| 6位 | 三井住友・グローバル・リート・オープン | 2.37% | 12.35% | 5.47% |
| 7位 | ニッセイ/パトナム・毎月分配インカムオープン | 2.16% | 8.07% | 3.46% |
| 8位 | しんきん世界好配当利回り株ファンド(毎月決算型) | 2.05% | 16.29% | 5.29% |
| 9位 | ワールド・インフラ好配当株式ファンド(毎月決算型) | 2.40% | 14.40% | 3.79% |
| 10位 | しんきんアジア債券ファンド(毎月決算型) | 1.89% | 8.89% | 1.33% |
| 11位 | ニッセイ/パトナム・インカムオープン | 2.16% | 8.14% | 3.73% |
| 12位 | ダイワ資産分散インカムオープン(奇数月決算型) | 1.81% | 7.64% | 2.24% |
| 13位 | しんきんグローバル6資産ファンド(毎月決算型) | 1.57% | 8.12% | 5.21% |
| 14位 | 新成長株ファンド | 2.48% | 16.08% | 22.04% |
| 15位 | しんきんトピックスオープン | 0.86% | 15.30% | 7.12% |
| 16位 | トヨタグループ株式ファンド | 1.07% | 21.31% | 3.52% |
| 17位 | しんきんアジアETF株式ファンド | 1.78% | 14.63% | 5.42% |
| 18位 | DIAM高格付外債ファンド | 1.89% | 11.81% | -2.34% |
| 19位 | ドルマネーファンド | 1.03% | 8.82% | 1.31% |
| 20位 | しんきん好配当利回り株ファンド | 1.30% | 14.50% | 8.03% |

令和元年度

| 順位 | 銘柄名 | コスト | リスク | リターン |
|-----|--------------------------------------|-------|--------|--------|
| 1位 | 新光US-REITオープン | 1.69% | 16.59% | -2.24% |
| 2位 | しんきんJリートオープン(毎月決算型) | 1.05% | 13.16% | -0.25% |
| 3位 | しんきんインデックスファンド225 | 0.88% | 17.06% | 0.87% |
| 4位 | DIAM高格付インカム・オープン(毎月決算コース) | 1.10% | 7.44% | -3.03% |
| 5位 | しんきん3資産ファンド(毎月決算型) | 1.05% | 8.71% | 0.16% |
| 6位 | 三井住友・グローバル・リート・オープン | 1.76% | 17.85% | -7.21% |
| 7位 | ニッセイ/パトナム・毎月分配インカムオープン | 1.66% | 7.23% | -0.50% |
| 8位 | しんきん世界好配当利回り株ファンド(毎月決算型) | 1.55% | 19.45% | -4.84% |
| 9位 | ワールド・インフラ好配当株式ファンド(毎月決算型) | 1.85% | 17.68% | -5.27% |
| 10位 | ニッセイ/パトナム・インカムオープン | 1.66% | 7.23% | -0.18% |
| 11位 | しんきんアジア債券ファンド(毎月決算型) | 1.38% | 9.56% | -2.09% |
| 12位 | しんきんグローバル6資産ファンド(毎月決算型) | 1.16% | 10.00% | -1.28% |
| 13位 | ダイワ資産分散インカムオープン(奇数月決算型) | 1.41% | 7.28% | -1.75% |
| 14位 | しんきんトピックスオープン | 0.88% | 16.16% | -0.41% |
| 15位 | トヨタ自動車/トヨタグループ株式ファンド | 0.76% | 22.31% | -4.40% |
| 16位 | 新成長株ファンド | 1.88% | 18.75% | 13.20% |
| 17位 | ドルマネーファンド | 1.05% | 7.69% | -1.76% |
| 18位 | しんきんアジアETF株式ファンド | 1.16% | 17.21% | -5.45% |
| 19位 | DIAM高格付外債ファンド | 1.49% | 12.16% | -3.09% |
| 20位 | 三井住友・NYダウ・ジョーンズ・インデックスファンド(為替ノーヘッジ型) | 0.75% | 18.17% | 3.62% |

※各年度末(3月末)時点の評価金額に基づく順位となります。

2. お客さま本位の業務運営の定着度合いを客観的に評価できるようにするための成果指標
(自主的なKPI)

(1) 投資信託販売に占める定時定額取引(自動積立)の割合

| | 平成 29 年度 | 平成 30 年度 | 令和元年度 |
|-----------------|----------|----------|-------|
| 定時定額取引(自動積立)の割合 | 2.7% | 4.6% | 5.6% |

※販売額に基づき算出しております。

(2) 投資信託販売に占める毎月分配型商品の割合

| | 平成 29 年度 | 平成 30 年度 | 令和元年度 |
|------------|----------|----------|-------|
| 毎月分配型商品の割合 | 63.6% | 50.1% | 32.8% |

※販売額に基づき算出しております。

(3) 投資信託残高に対する分配金額の割合

| | 平成 29 年度 | 平成 30 年度 | 令和元年度 |
|---------|----------|----------|-------|
| 分配金額の割合 | 11.3% | 8.3% | 8.3% |

※投資信託残高は月次平均残高(自己口を含む)、分配金額は税込支払金額を使用しております。

以 上