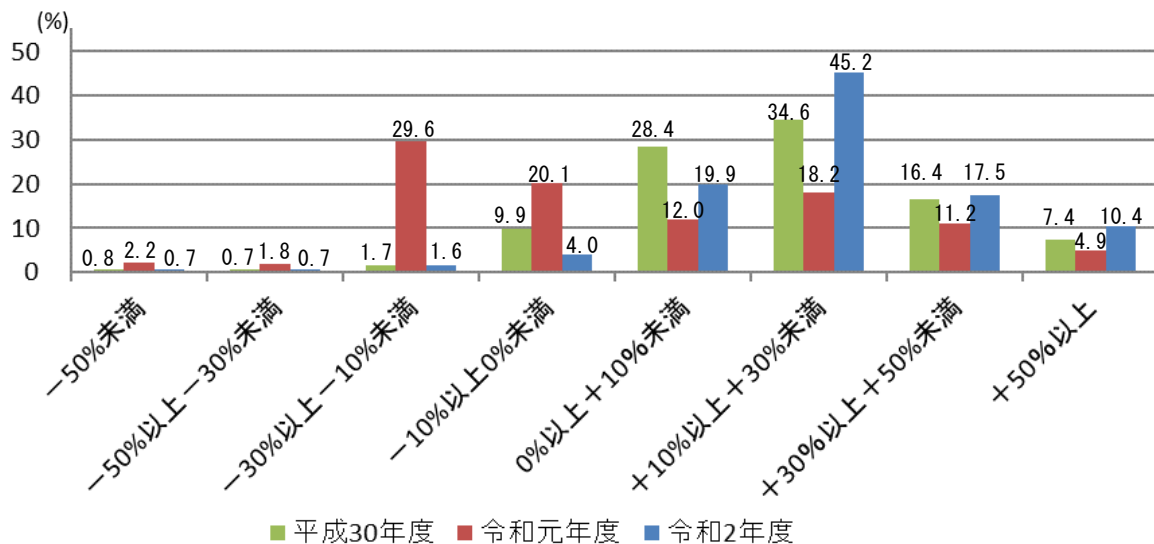


お客さま本位の業務運営の具体的な取組状況について

1. 投資信託の販売会社における比較可能な共通KPI（成果指標）

(1) 投資信託の運用損益別顧客比率

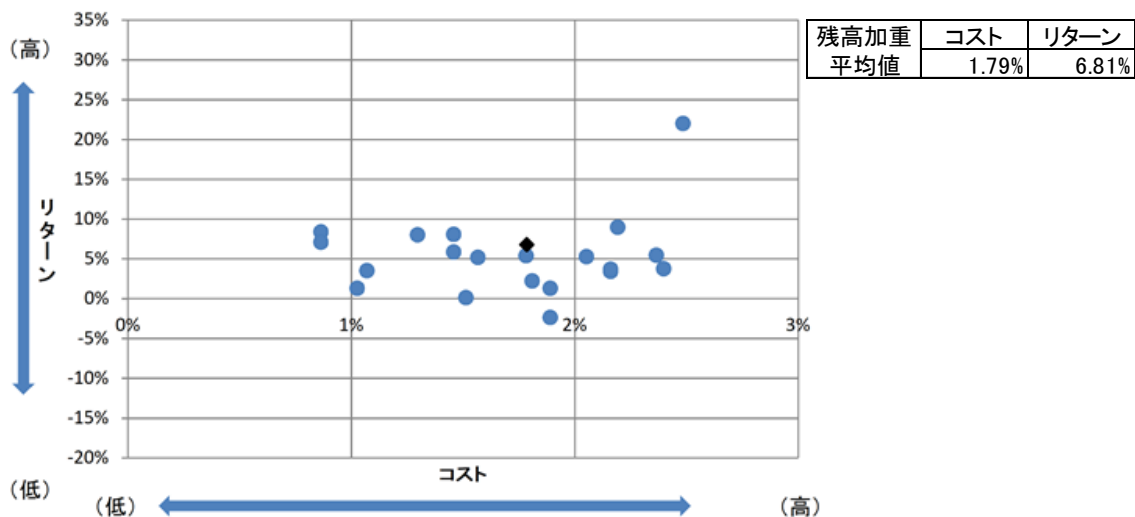
投資信託の運用損益 がプラスのお客さま	平成30年度	令和元年度	令和2年度
	86.8%	46.2%	92.9%



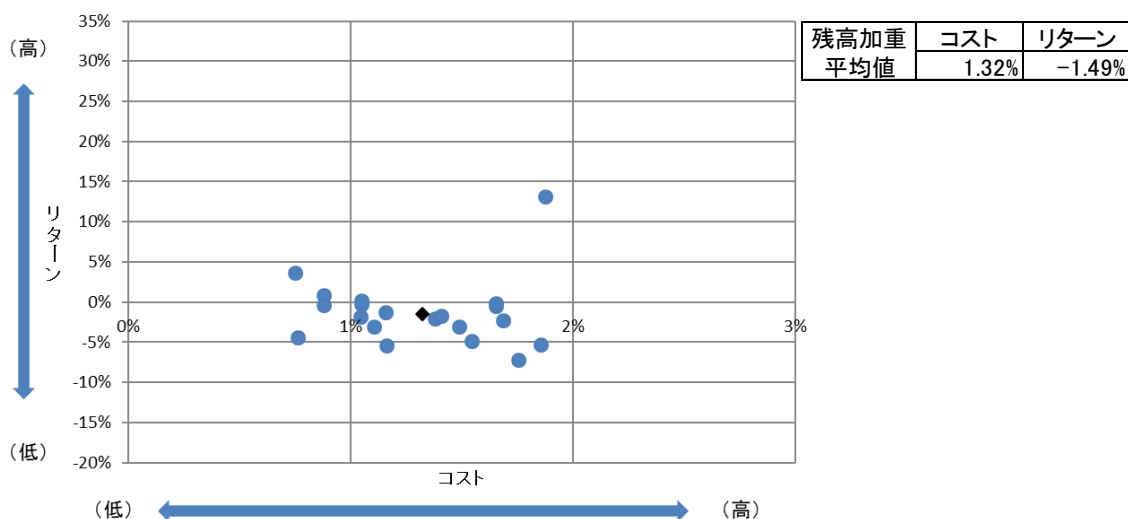
※各年度末(3月末/基準日)時点で投資信託を保有されているお客さまを対象としております。
 ※運用損益は基準日時点の評価金額・累計受取分配金額(税引後)等により算出しております。
 ※基準日時点までに全部売却・償還された銘柄は運用損益計算の対象外となります。

(2) 投資信託の預かり残高上位20銘柄のコスト・リターン

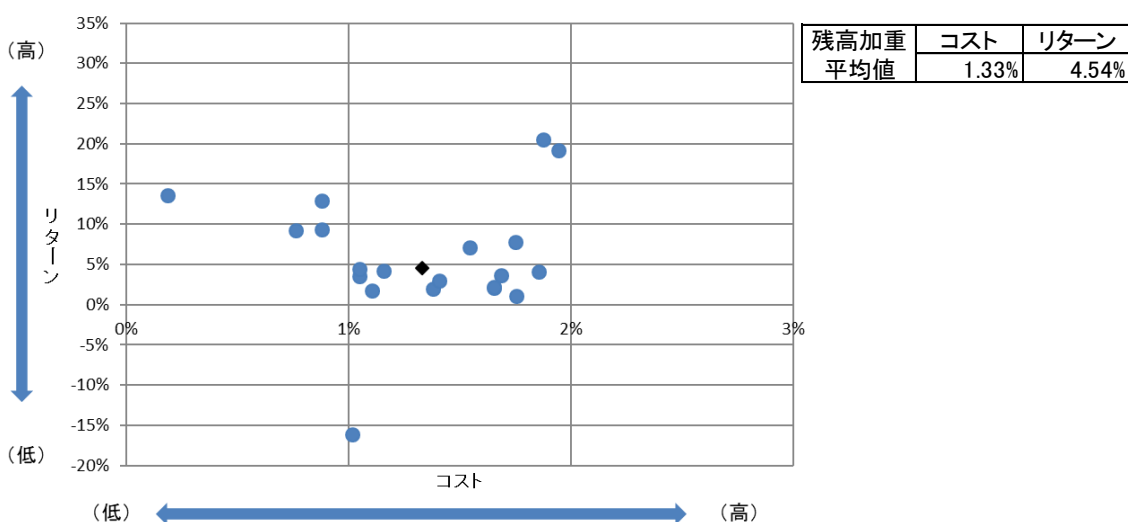
平成30年度



令和元年度



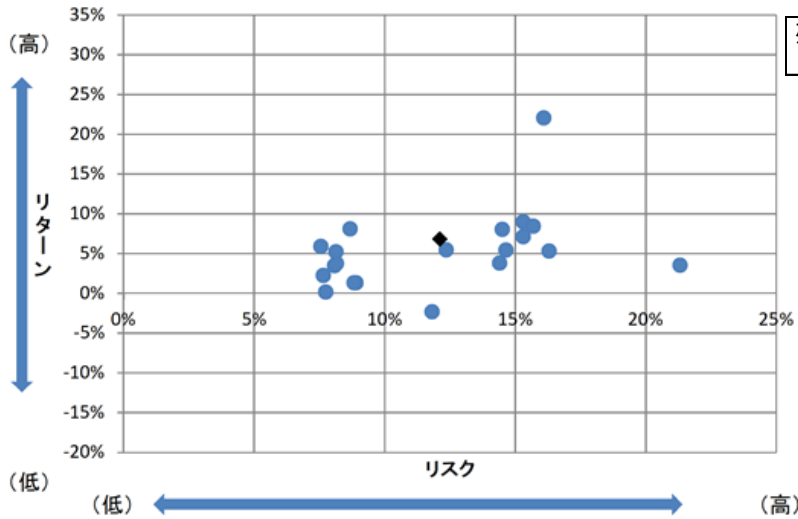
令和2年度



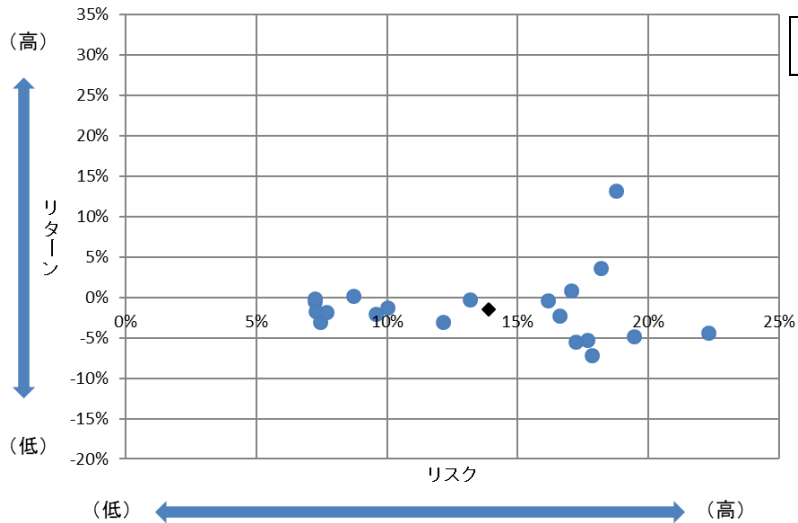
※各年度末(3月末/基準日)時点で設定後5年以上となる投資信託銘柄を対象としております。
 ※コストは基準日時点の販売手数料率(税込)の1/5と信託報酬率(税込)の合計値となります。
 ※リターンは過去5年間のトータルリターン(年率換算)となります。

(3) 投資信託の預かり残高上位20銘柄のリスク・リターン

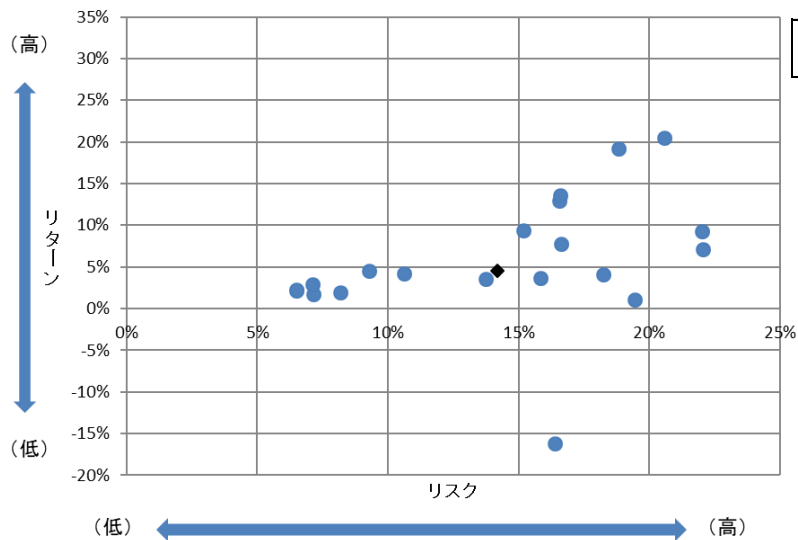
平成30年度



令和元年度



令和2年度



※各年度末(3月末/基準日)時点で設定後5年以上となる投資信託銘柄を対象としております。
 ※リスクは過去5年間の月次リターンの標準偏差(年率換算)となります。
 ※リターンは過去5年間のトータルリターン(年率換算)となります。

【参考】当金庫における投資信託の預かり資産残高上位20銘柄

平成30年度

順位	銘柄名	コスト	リスク	リターン
1位	新光US-REITオープン	2.19%	15.30%	8.98%
2位	しんきんJリートオープン(毎月決算型)	1.46%	8.67%	8.08%
3位	しんきんインデックスファンド225	0.86%	15.68%	8.42%
4位	DIAM高格付インカム・オープン(毎月決算コース)	1.51%	7.74%	0.15%
5位	しんきん3資産ファンド(毎月決算型)	1.46%	7.54%	5.89%
6位	三井住友・グローバル・リート・オープン	2.37%	12.35%	5.47%
7位	ニッセイ/パトナム・毎月分配インカムオープン	2.16%	8.07%	3.46%
8位	しんきん世界好配当利回り株ファンド(毎月決算型)	2.05%	16.29%	5.29%
9位	ワールド・インフラ好配当株式ファンド(毎月決算型)	2.40%	14.40%	3.79%
10位	しんきんアジア債券ファンド(毎月決算型)	1.89%	8.89%	1.33%
11位	ニッセイ/パトナム・インカムオープン	2.16%	8.14%	3.73%
12位	ダイワ資産分散インカムオープン(奇数月決算型)	1.81%	7.64%	2.24%
13位	しんきんグローバル6資産ファンド(毎月決算型)	1.57%	8.12%	5.21%
14位	新成長株ファンド	2.48%	16.08%	22.04%
15位	しんきんトピックスオープン	0.86%	15.30%	7.12%
16位	トヨタグループ株式ファンド	1.07%	21.31%	3.52%
17位	しんきんアジアETF株式ファンド	1.78%	14.63%	5.42%
18位	DIAM高格付外債ファンド	1.89%	11.81%	-2.34%
19位	ドルマネーファンド	1.03%	8.82%	1.31%
20位	しんきん好配当利回り株ファンド	1.30%	14.50%	8.03%

令和元年度

順位	銘柄名	コスト	リスク	リターン
1位	新光US-REITオープン	1.69%	16.59%	-2.24%
2位	しんきんJリートオープン(毎月決算型)	1.05%	13.16%	-0.25%
3位	しんきんインデックスファンド225	0.88%	17.06%	0.87%
4位	DIAM高格付インカム・オープン(毎月決算コース)	1.10%	7.44%	-3.03%
5位	しんきん3資産ファンド(毎月決算型)	1.05%	8.71%	0.16%
6位	三井住友・グローバル・リート・オープン	1.76%	17.85%	-7.21%
7位	ニッセイ/パトナム・毎月分配インカムオープン	1.66%	7.23%	-0.50%
8位	しんきん世界好配当利回り株ファンド(毎月決算型)	1.55%	19.45%	-4.84%
9位	ワールド・インフラ好配当株式ファンド(毎月決算型)	1.85%	17.68%	-5.27%
10位	ニッセイ/パトナム・インカムオープン	1.66%	7.23%	-0.18%
11位	しんきんアジア債券ファンド(毎月決算型)	1.38%	9.56%	-2.09%
12位	しんきんグローバル6資産ファンド(毎月決算型)	1.16%	10.00%	-1.28%
13位	ダイワ資産分散インカムオープン(奇数月決算型)	1.41%	7.28%	-1.75%
14位	しんきんトピックスオープン	0.88%	16.16%	-0.41%
15位	トヨタ自動車/トヨタグループ株式ファンド	0.76%	22.31%	-4.40%
16位	新成長株ファンド	1.88%	18.75%	13.20%
17位	ドルマネーファンド	1.05%	7.69%	-1.76%
18位	しんきんアジアETF株式ファンド	1.16%	17.21%	-5.45%
19位	DIAM高格付外債ファンド	1.49%	12.16%	-3.09%
20位	三井住友・NYダウ・ジョーンズ・インデックスファンド(為替ノーヘッジ型)	0.75%	18.17%	3.62%

令和2年度

順位	銘柄名	コスト	リスク	リターン
1位	新光US-REITオープン	1.69%	15.83%	3.70%
2位	しんきんJリートオープン(毎月決算型)	1.05%	13.73%	3.55%
3位	しんきんインデックスファンド225	0.88%	16.54%	12.90%
4位	しんきん3資産ファンド(毎月決算型)	1.05%	9.29%	4.49%
5位	DIAM高格付インカム・オープン(毎月決算コース)	1.10%	7.13%	1.76%
6位	三井住友・グローバル・リート・オープン	1.76%	19.43%	1.11%
7位	ニッセイ/パトナム・毎月分配インカムオープン	1.66%	6.50%	2.13%
8位	しんきん世界好配当利回り株ファンド(毎月決算型)	1.55%	22.05%	7.17%
9位	リバース・トレンド・オープン(日本トレンド・セレクト)	1.02%	16.38%	-16.13%
10位	ワールド・インフラ好配当株式ファンド(毎月決算型)	1.85%	18.25%	4.08%
11位	グローバル・ロボティクス株式ファンド(1年決算型)	1.94%	18.82%	19.22%
12位	ニッセイ/パトナム・インカムオープン	1.66%	6.49%	2.23%
13位	しんきんグローバル6資産ファンド(毎月決算型)	1.16%	10.60%	4.23%
14位	しんきんアジア債券ファンド(毎月決算型)	1.38%	8.16%	1.97%
15位	ダイワ資産分散インカムオープン(奇数月決算型)	1.41%	7.10%	2.95%
16位	しんきんトピックスオープン	0.88%	15.18%	9.35%
17位	たわらノーロード日経225	0.19%	16.59%	13.60%
18位	トヨタ自動車/トヨタグループ株式ファンド	0.76%	22.00%	9.24%
19位	新成長株ファンド	1.88%	20.57%	20.48%
20位	しんきんアジアETF株式ファンド	1.75%	16.62%	7.80%

※各年度末(3月末)時点の評価金額に基づく順位となります。

2. お客さま本位の業務運営の定着度合いを客観的に評価できるようにするための成果指標
(自主的なKPI)

(1) 投資信託販売に占める定時定額取引(自動積立)の割合

	平成 29 年度	平成 30 年度	令和元年度	令和 2 年度
定時定額取引(自動積立)の割合	2.7%	4.6%	5.6%	7.3%

※販売額に基づき算出しております。

(2) 投資信託販売に占める毎月分配型商品の割合

	平成 29 年度	平成 30 年度	令和元年度	令和 2 年度
毎月分配型商品の割合	63.6%	50.1%	32.8%	12.8%

※販売額に基づき算出しております。

(3) 投資信託残高に対する分配金額の割合

	平成 29 年度	平成 30 年度	令和元年度	令和 2 年度
分配金額の割合	11.3%	8.3%	8.3%	8.6%

※投資信託残高は月次平均残高(自己口を含む)、分配金額は税込支払金額を使用しております。

以 上