

ローンに安心をプラス!

団体信用生命保険付き

「個人向けローン」のご案内

～以下の個人向けローンに団体信用生命保険を付保することができます～

ご自宅のリフォームやそれに伴う
インテリア購入などをお考えの方に



学校の入学資金や授業料など
教育資金の準備をお考えの方に



自動車の購入や車検・修理費用
などをお考えの方に



リフォームプラン

教育プラン

カーライフプラン

団体信用生命保険とは・・・

ご加入者が死亡・所定の身体障害状態になられた場合などに、以後のローンの返済が不要となる保険です。がん団信や団信就業・3大疾病団信に加入すると保障内容をさらに充実させることもできます。

●一般団信に加入すると・・・

死亡または 所定の高度障害状態 に該当したら

●がん団信に加入すると・・・

死亡または 所定の高度障害状態 に該当したら

が ん と診断確定 されたら

余命6か月以内 と診断 されたら

ローン
残高が

0 円に!

●団信就業・3大疾病団信に加入すると・・・

死亡または 所定の高度障害状態 に該当したら

3大疾病 が ん と診断確定 されたら

脳卒中 急性心筋こうそく で所定の状態が 60日以上 継続したら

ケガや病気 5つの生活習慣病 高血圧症 糖尿病 慢性腎不全 肝硬変 慢性肺炎

で所定の 就業不能状態が 3か月を超えて 継続したら 以後の継続している 期間においては 月々のローン返済を

さらに

保障!

※アルツハイマー病やパーキンソン病などの 認知症も保障の対象となります。

ローン
残高が

0 円に!



団体信用生命保険に加入した場合は、ご融資利率に以下の利率を上乗せします。

| 商品 | 一般団信 | がん団信 | 3大疾病団信 | 団信就業・3大疾病団信 |
|----------|-------|-------|--------|-------------|
| リフォームプラン | 0.30% | 0.40% | 0.60% | 0.65% |
| 教育プラン | 0.40% | 0.50% | 0.70% | 0.75% |
| カーライフプラン | 0.40% | 0.50% | 0.70% | 0.75% |

※「オートローン」および「教育カードローン」は付保対象外となります。

お取扱いする団体信用生命保険により、加入できる年齢や保障内容が異なります。また、健康状態によっては、ご加入をお断りする場合もございますのでご了承ください。

詳しくは、お近くのせいしんへお尋ねください。



@seishin-shinkin
LINE@
◀友だち登録はコチラ



詳しくは、お近くの「せいしん」へ 平成30年7月23日現在

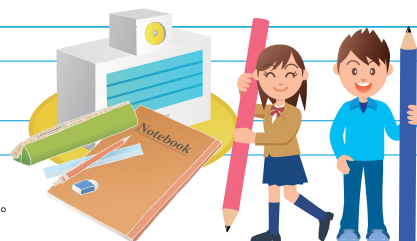
付リフォームプラン 商品内容

| | |
|-----------|---|
| ご利用いただける方 | <ul style="list-style-type: none"> ○ 本人居住用の自家を保有している方(同居家族所有も含む) ○ お申込時の年齢が満20歳以上の方 ○ 安定継続した収入がある方 ○ 当金庫の営業地区内に居住または勤務されている方 ○ 保証会社(一社)しんきん保証基金の保証が得られる方 |
| お使いみち | <ul style="list-style-type: none"> ○ 本人が居住し、本人もしくはそのご家族が所有している自宅、またはそのご家族が居住し、本人が所有している自家にかかる資金 <ul style="list-style-type: none"> ① リフォーム(増改築・修繕)資金およびそれに伴う諸費用 ② ①を資金用途とするローンの借換資金 ③ 住宅ローンの借換資金(本人がリフォームを行う物件取得のために借り入れた住宅ローンで、①または②との併用に限りませす) ④ インテリア等の購入資金(リフォームに付随して必要となるもので100万円以内、かつ①との併用に限りませす) ○ お申込人またはその親族が所有している建物を更地にするための空き家解体資金およびこれらを使用とするローンの借換資金 |
| ご融資金額 | 1万円以上1,000万円以内(1万円単位) ※空き家解体に関する資金は500万円以内 |
| ご融資期間 | 3ヵ月以上15年以内 |
| ご融資形式 | 証書貸付 |
| ご返済方法 | 毎月元利均等分割返済 ※お申込み金額の50%以内につき6ヵ月毎の増額(ボーナス)返済も併用できます。 |
| 担保 / 保証人 | ○ 不要 ○ 原則不要 |
| ご融資利率 | 変動金利 通常プラン 年 2.655% (保証料含む) ※ご融資利率は平成30年7月23日現在のものであり、金利情勢等により変更となる場合があります。 ※団体信用生命保険を付保する場合は、所定の利率を上乗せします。 ※詳しくは、お近くのせいしんへお尋ねください。 |



教育プラン 商品内容

| | |
|-----------|---|
| ご利用いただける方 | <ul style="list-style-type: none"> ○ 本人または子弟・孫・被扶養親族が学校等(※)に就学中または就学予定の方 ○ お申込時の年齢が満20歳以上の方 ○ 安定継続した収入がある方 ○ 当金庫の営業地区内に居住または勤務されている方 ○ 保証会社(一社)しんきん保証基金の保証が得られる方 <small>※学校等…大学院(法科大学院含む)、大学、短期大学、専修大学、各種学校(予備校・専門学校含む)、高等専門学校、高等学校、中学校、小学校、幼稚園、保育園等</small> |
| お使いみち | <ul style="list-style-type: none"> ① 就学する学校等への1年分の納付金(入学金・授業料・施設費・寄付金等) ② 就学にかかる1年分の付帯費用(教材費・下宿費・交通費・引越費用等100万円以内) ③ 教育関連資金借入の借換資金 <small>※①および②は、申込日時点で支払日から3ヵ月以内のものに限り支払済資金もご利用が可能です。</small> |
| ご融資金額 | 1,000万円以内(1万円単位) |
| ご融資期間 | 3ヵ月以上16年以内 |
| ご融資形式 | 証書貸付 |
| ご返済方法 | 毎月元利均等分割返済(元金返済据置期間は卒業予定月まで) ※お申込み金額の50%以内につき6ヵ月毎の増額(ボーナス)返済も併用できます。 |
| 担保 / 保証人 | ○ 不要 ○ 原則不要 |
| ご融資利率 | 変動金利 通常プラン 年 2.93% (保証料含む) ※ご融資利率は平成30年7月23日現在のものであり、金利情勢等により変更となる場合があります。 ※団体信用生命保険を付保する場合は、所定の利率を上乗せします。 ※詳しくは、お近くのせいしんへお尋ねください。 |



カーライフプラン 商品内容

| | |
|-----------|--|
| ご利用いただける方 | <ul style="list-style-type: none"> ○ お申込み時の年齢が満20歳以上の方 ○ 安定継続した収入がある方(就職内定者も可) ○ 当金庫営業地区内に居住または勤務されている方 ○ (一社)しんきん保証基金の保証が受けられる方 |
| お使いみち | <ul style="list-style-type: none"> ○ 本人またはお申込人のご家族が使用する自家用自動車・オートバイ(原付含む)・自転車(電動アシスト自転車、ロードバイク、クロスバイク等)の購入資金、車検・修理費用、自動車パーツ・オプションの購入・取付費用、自動車保険費用、運転免許取得費用、車庫設置費用 ○ 自動車購入資金の借換費用 |
| ご融資金額 | 10万円以上1,000万円(1万円単位) ※就職内定者については10万円以上200万円(1万円単位) |
| ご融資期間 | 3ヵ月以上10年以内 ※出産・育児休業等により元金返済の据置きをする場合は12年以内 |
| ご融資形式 | 証書貸付 |
| ご返済方法 | 毎月元利均等分割返済(ご融資金額の50%以内でボーナス返済可) ※出産・育児休業等により最長2年間の元金返済の据置きが可能です。 |
| 担保 / 保証人 | ○ 不要 ○ 原則不要 |
| ご融資利率 | 固定金利 通常プラン 年 4.78% (保証料含む) ※ご融資利率は平成30年7月23日現在のものであり、金利情勢等により変更となる場合があります。 ※団体信用生命保険を付保する場合は、所定の利率を上乗せします。 ※詳しくは、お近くのせいしんへお尋ねください。 |



ローンに関するお問い合わせ

お客さまサポート課

0120-0988-57

受付時間 / 9:00~17:00(平日)

詳しくは、お近くの「せいしん」へ