

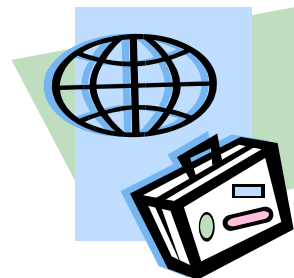
# 外貨預金は、せいしんへ!

**外貨パーソナル預金 金利年0.10%**  
(税引後 年0.079%)

**お預け入れ金額：1米ドル以上、1セント単位**  
(口座開設時は3000米ドル以上が必要です)

**対 象 者：個人のお客さま**

**通 貨：米ドル建て**



「外貨パーソナル預金」は外貨の普通預金です。  
お預け入れ期間に定めがないため、お気軽にご利用いただけます。

当金庫では、米ドルの「外貨パーソナル預金」と、米ドル・ユーロ・オーストラリアドルの「外貨一般普通預金」「外貨定期預金」を取り扱っております。  
詳しくは、「外貨預金パンフレット」および「契約締結前交付書面」をよくご覧下さい。

●お近くのせいしんの窓口までお問い合わせ下さい。



【<http://www.seishin-shinkin.co.jp>】

◎裏面の注意事項もご覧下さい

商号：静清信用金庫  
令和2年3月23日現在

## 当商品のリスク

- 外貨預金には、為替変動リスクがあります。為替相場がお預け入れ時よりも円高に動いた場合は為替差損が発生し、お引き出し時の円貨額がお預け入れ時の円貨額を下回る「元本割れ」が生じるリスクがあります。逆に、お預け入れ時の為替相場よりも円安で払い戻すなど、為替動向をつかんでタイミングよく運用することで為替差益を享受することができます。
- 為替相場に変動がない場合でも、往復の為替（1米ドルあたり2円）がかかるため、お受け取りの外貨を円換算すると、外貨預金お預け入れ時の払い込み円貨額を下回る（円ベースで元本割れとなる）リスクがあります。

## 手数料および適用相場

- 円預金からのお預け入れは当日のTTS（電信売相場）、円預金へのお引き出しは当日のTTB（電信買相場）を適用します。適用相場にはそれぞれ1米ドルあたり1円の手数料が含まれます。
- 外貨パーソナル預金への外国送金受領による外貨のお預け入れ時は、ご送金金額の0.05%を当日のTTSで円換算した手数料(最低2,000円)がかかります。  
外貨パーソナル預金からの外国送金は、ご送金金額の0.05%を当日のTTSで円換算した手数料(最低2,000円)に加えて、外国送金手数料4,000円がかかります。

## 外貨預金に関するご留意事項

- 外貨預金は、預金保険の対象外です。
- 外貨パーソナル預金の金利は、変動金利です。マーケット環境等により見直しすることがあります。お利息は、毎日の最終残高について付利単位を1米ドル単位とした1年を365日とする日割計算にて計算し、毎年2月と8月の当金庫所定の日にお支払い致します。

## 外貨パーソナル預金の商品概要

ご利用いただける方	個人
お預け入れ通貨	米ドルのみ
お預け入れ金額	口座開設時は3千米ドル以上 初回以降のお預け入れは1米ドル以上
お預け入れ単位	1セント単位
お預け入れ期間	定めなし
口座開設およびお預け入れ方法	・円預金、外貨定期預金、外貨一般普通預金からのお預け入れ。 ・外国送金等のお預け入れ。 ※現金、旅行小切手によるお預け入れはできません。
お引き出し方法	・円預金、外貨定期預金、外貨一般普通預金へのお引き出し。 ・外国送金の為のお引き出し。 ※現金、旅行小切手によるお引き出しはできません。
お引き出し単位	1セント単位
適用金利	店頭表示金利を適用します。
お利息	毎年2月と8月の当金庫所定の日にお支払い致します。 (付利単位は1米ドル単位です。)
その他	・通帳発行をしないステートメント式です。 (お取引のあった翌月に取引明細書を発行します) ・キャッシュカード、総合口座のお取扱いは致しません。

外貨預金の税金、為替差損・差益、手数料等を含めた詳しい商品内容については、「外貨預金パンフレット」および「契約締結前交付書面」にてご確認下さい。