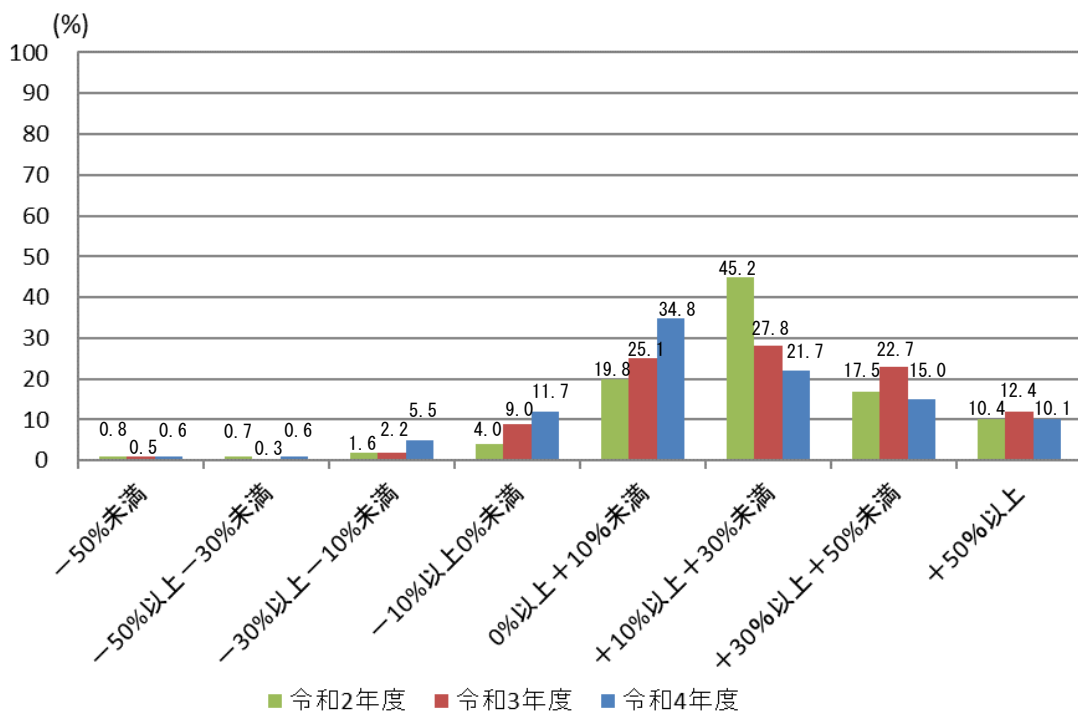


お客さま本位の業務運営の具体的な取組状況について（令和5年3月末時点）

1. 投資信託の販売会社における比較可能な共通KPI（成果指標）

（1）投資信託の運用損益別顧客比率

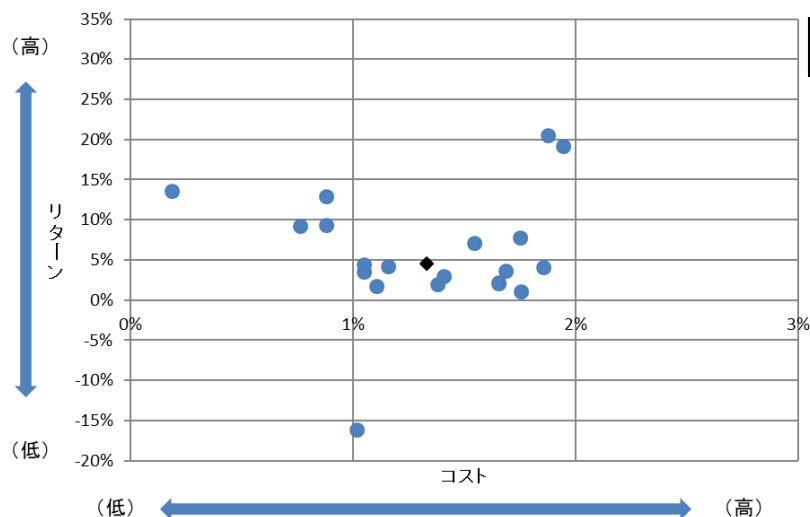
投資信託の運用損益がプラスのお客さま	令和2年度	令和3年度	令和4年度
	92.9%	88.0%	81.6%



※各年度末(3月末/基準日)時点で投資信託を保有されているお客さまを対象としております。
 ※運用損益は基準日時点の評価金額・累計受取分配金額(税引後)等により算出しております。
 ※基準日時点までに全部売却・償還された銘柄は運用損益計算の対象外となります。

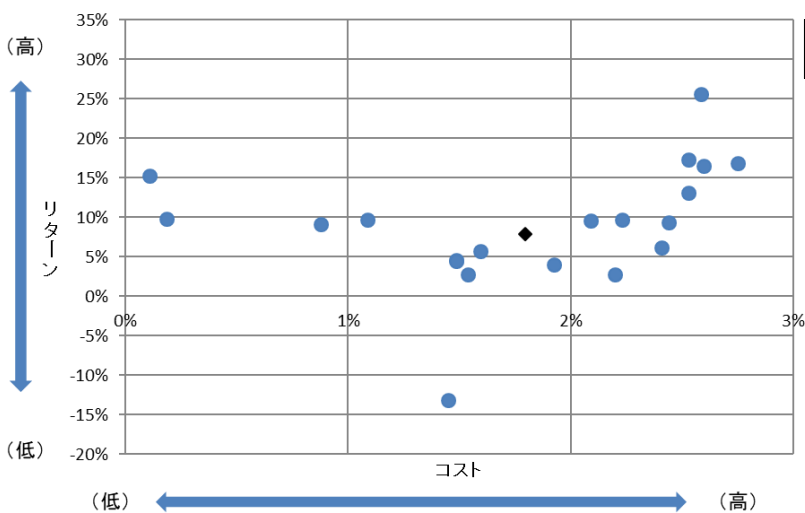
(2) 投資信託の預かり残高上位20銘柄のコスト・リターン

令和2年度



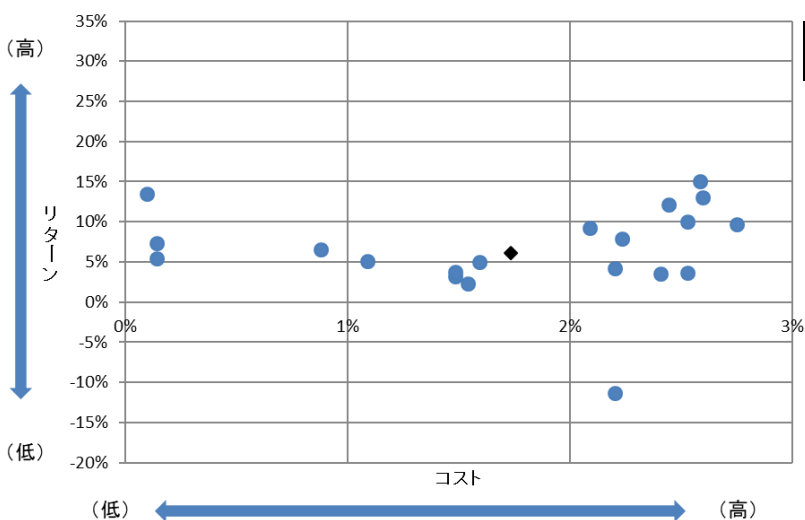
残高加重 平均値	コスト	リターン
	1.33%	4.54%

令和3年度



残高加重 平均値	コスト	リターン
	1.80%	7.88%

令和4年度

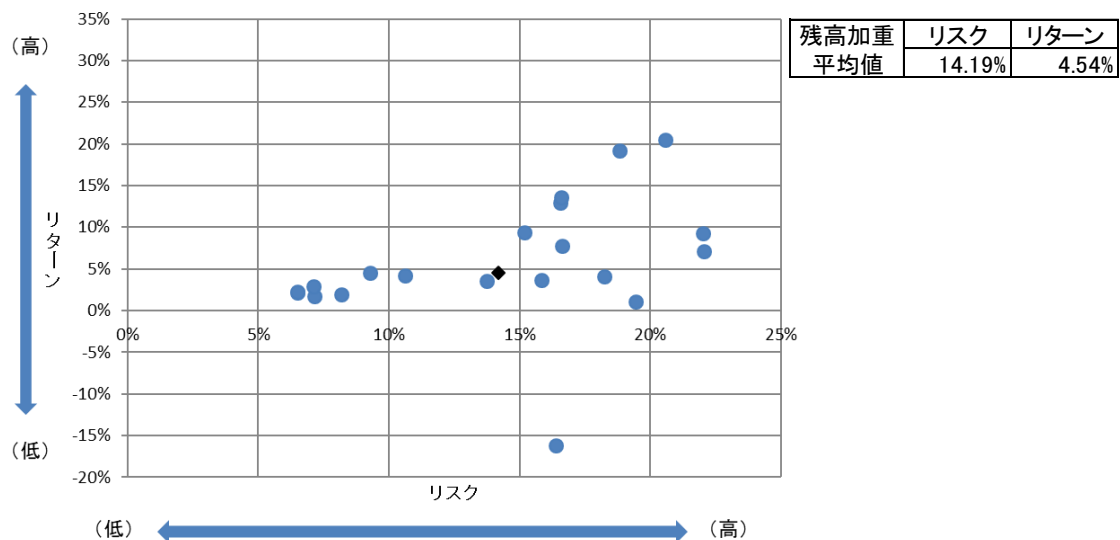


残高加重 平均値	コスト	リターン
	1.74%	6.12%

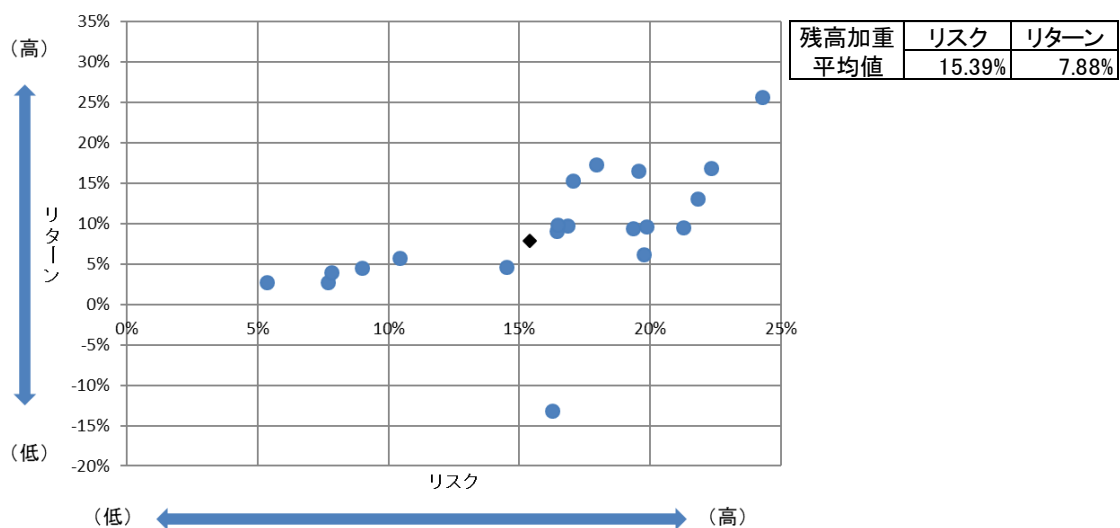
※各年度末(3月末/基準日)時点で設定後5年以上となる投資信託銘柄を対象としております。
 ※コストは基準日時点の販売手数料率(税込)の1/5と信託報酬率(税込)の合計値となります。
 ※リターンは過去5年間のトータルリターン(年率換算)となります。

(3) 投資信託の預かり残高上位20銘柄のリスク・リターン

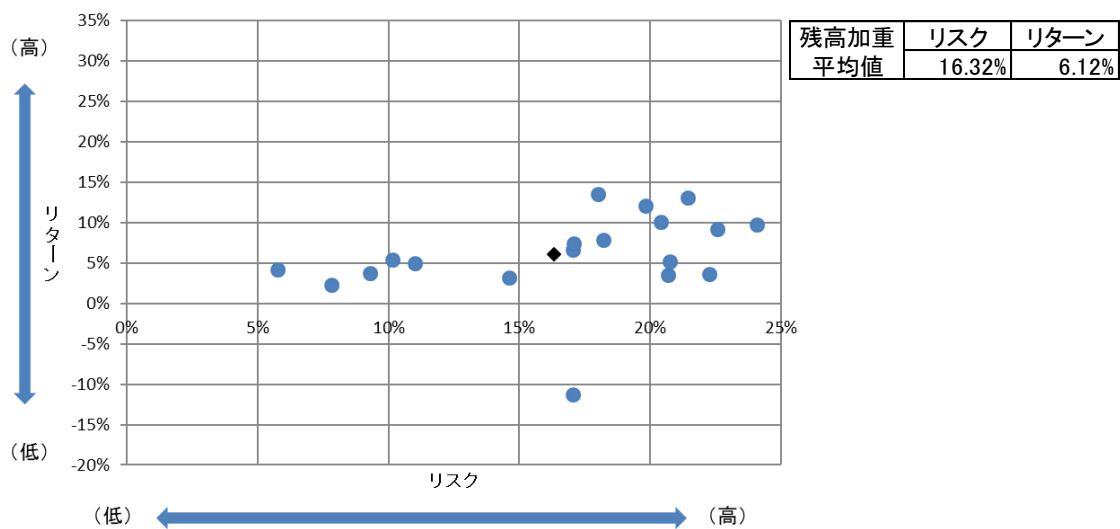
令和2年度



令和3年度



令和4年度



※各年度末(3月末/基準日)時点で設定後5年以上となる投資信託銘柄を対象としております。
 ※リスクは過去5年間の月次リターンの標準偏差(年率換算)となります。
 ※リターンは過去5年間のトータルリターン(年率換算)となります。

【参考】当金庫における投資信託の預かり資産残高上位20銘柄

令和2年度

順位	銘柄名	コスト	リスク	リターン
1位	新光US-REITオープン	1.69%	15.83%	3.70%
2位	しんきんJリートオープン(毎月決算型)	1.05%	13.73%	3.55%
3位	しんきんインデックスファンド225	0.88%	16.54%	12.90%
4位	しんきん3資産ファンド(毎月決算型)	1.05%	9.29%	4.49%
5位	DIAM高格付インカム・オープン(毎月決算コース)	1.10%	7.13%	1.76%
6位	三井住友・グローバル・リート・オープン	1.76%	19.43%	1.11%
7位	ニッセイ/パトナム・毎月分配インカムオープン	1.66%	6.50%	2.13%
8位	しんきん世界好配当利回り株ファンド(毎月決算型)	1.55%	22.05%	7.17%
9位	リバース・トレンド・オープン(日本トレンド・セレクト)	1.02%	16.38%	-16.13%
10位	ワールド・インフラ好配当株式ファンド(毎月決算型)	1.85%	18.25%	4.08%
11位	グローバル・ロボティクス株式ファンド(1年決算型)	1.94%	18.82%	19.22%
12位	ニッセイ/パトナム・インカムオープン	1.66%	6.49%	2.23%
13位	しんきんグローバル6資産ファンド(毎月決算型)	1.16%	10.60%	4.23%
14位	しんきんアジア債券ファンド(毎月決算型)	1.38%	8.16%	1.97%
15位	ダイワ資産分散インカムオープン(奇数月決算型)	1.41%	7.10%	2.95%
16位	しんきんトピックスオープン	0.88%	15.18%	9.35%
17位	たわらノーロード日経225	0.19%	16.59%	13.60%
18位	トヨタ自動車/トヨタグループ株式ファンド	0.76%	22.00%	9.24%
19位	新成長株ファンド	1.88%	20.57%	20.48%
20位	しんきんアジアETF株式ファンド	1.75%	16.62%	7.80%

令和3年度

順位	銘柄名	コスト	リスク	リターン
1位	新光US-REITオープン	2.23%	16.83%	9.74%
2位	しんきんJリートオープン(毎月決算型)	1.49%	14.50%	4.59%
3位	しんきんインデックスファンド225	0.88%	16.42%	9.11%
4位	しんきん3資産ファンド(毎月決算型)	1.49%	8.99%	4.51%
5位	DIAM高格付インカム・オープン(毎月決算コース)	1.54%	7.69%	2.80%
6位	三井住友・グローバル・リート・オープン	2.41%	19.75%	6.20%
7位	しんきん世界好配当利回り株ファンド(毎月決算型)	2.09%	21.27%	9.54%
8位	ニッセイ/パトナム・毎月分配インカムオープン	2.20%	5.35%	2.78%
9位	グローバル・ハイクオリティ成長株式ファンド(為替ヘッジなし)	2.53%	17.94%	17.26%
10位	しんきんグローバル6資産ファンド(毎月決算型)	1.60%	10.41%	5.77%
11位	ワールド・インフラ好配当株式ファンド(毎月決算型)	2.44%	19.35%	9.41%
12位	グローバルAIファンド	2.59%	24.29%	25.61%
13位	トヨタ自動車/トヨタグループ株式ファンド	1.09%	19.86%	9.66%
14位	グローバル・ロボティクス株式ファンド(1年決算型)	2.60%	19.54%	16.57%
15位	明治安田米国中小型成長株式ファンド	2.75%	22.33%	16.91%
16位	新成長株ファンド	2.53%	21.81%	13.06%
17位	たわらノーロード日経225	0.19%	16.45%	9.86%
18位	たわらノーロード先進国株式	0.11%	17.04%	15.31%
19位	リバース・トレンド・オープン(日本トレンド・セレクト)	1.45%	16.27%	-13.17%
20位	しんきんアジア債券ファンド(毎月決算型)	1.93%	7.83%	3.99%

令和4年度

順位	銘柄名	コスト	リスク	リターン
1位	新光US-REITオープン	2.23%	18.22%	7.87%
2位	しんきんJリートオープン(毎月決算型)	1.49%	14.60%	3.17%
3位	しんきんインデックスファンド225	0.88%	17.04%	6.60%
4位	しんきん3資産ファンド(毎月決算型)	1.49%	9.31%	3.74%
5位	DIAM高格付インカム・オープン(毎月決算コース)	1.54%	7.81%	2.31%
6位	三井住友・グローバル・リート・オープン	2.41%	20.68%	3.52%
7位	しんきん世界好配当利回り株ファンド(毎月決算型)	2.09%	22.56%	9.24%
8位	ニッセイ/パトナム・毎月分配インカムオープン	2.20%	5.76%	4.20%
9位	グローバル・ハイクオリティ成長株式ファンド(為替ヘッジなし)	2.53%	20.40%	10.03%
10位	トヨタ自動車/トヨタグループ株式ファンド	1.09%	20.73%	5.16%
11位	しんきんグローバル6資産ファンド(毎月決算型)	1.60%	11.00%	4.97%
12位	たわらノーロード先進国株式	0.10%	17.99%	13.54%
13位	グローバルAIファンド	2.59%	27.13%	15.08%
14位	たわらノーロード日経225	0.14%	17.07%	7.40%
15位	ワールド・インフラ好配当株式ファンド(毎月決算型)	2.44%	19.83%	12.10%
16位	明治安田米国中小型成長株式ファンド	2.75%	24.09%	9.70%
17位	新成長株ファンド	2.53%	22.27%	3.65%
18位	グローバル・ロボティクス株式ファンド(1年決算型)	2.60%	21.45%	13.09%
19位	たわらノーロードバランス(8資産均等型)	0.14%	10.14%	5.41%
20位	リバース・トレンド・オープン(日本トレンド・セレクト)	2.20%	17.05%	-11.32%

※各年度末(3月末)時点の評価金額に基づく順位となります。

2. お客さま本位の業務運営の定着度合いを客観的に評価できるようにするための成果指標
(自主的なKPI)

(1) 投資信託販売に占める定時定額取引(自動積立)の割合

	平成30年度	令和元年度	令和2年度	令和3年度	令和4年度
定時定額取引(自動積立)の割合	4.6%	5.6%	7.3%	5.7%	10.1%

※販売額に基づき算出しております。

(2) 投資信託販売に占める毎月分配型商品の割合

	平成30年度	令和元年度	令和2年度	令和3年度	令和4年度
毎月分配型商品の割合	50.1%	32.8%	12.8%	21.0%	20.7%

※販売額に基づき算出しております。

(3) 投資信託残高に対する分配金額の割合

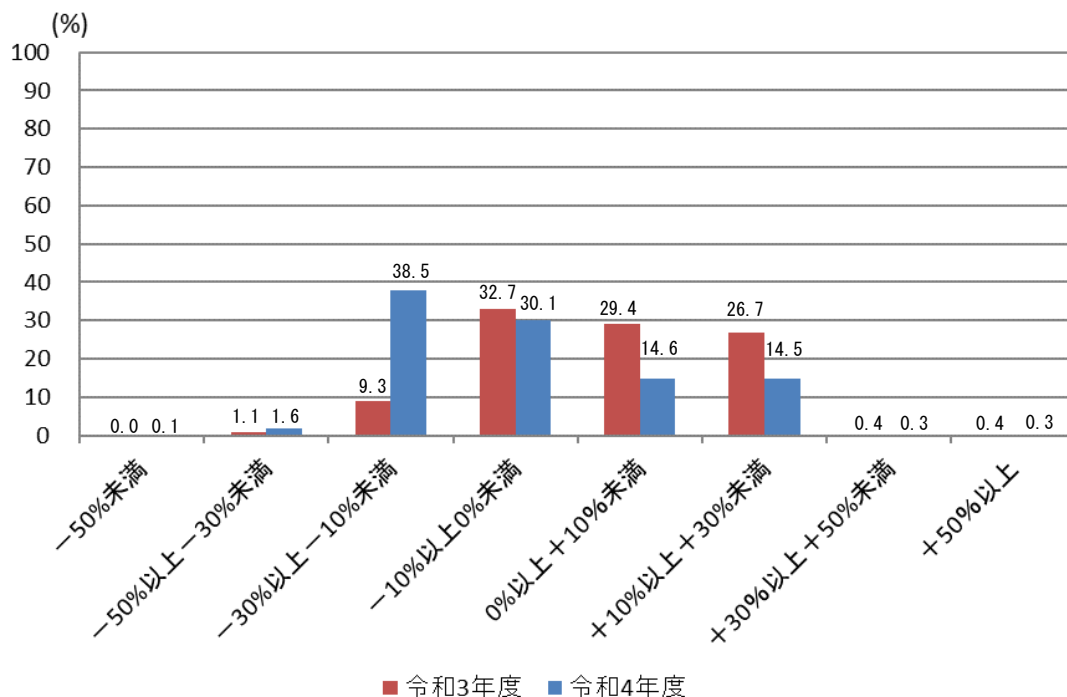
	平成30年度	令和元年度	令和2年度	令和3年度	令和4年度
分配金額の割合	8.3%	8.3%	8.6%	7.2%	6.9%

※投資信託残高は月次平均残高(自己口を含む)、分配金額は税込支払金額を使用しております。

3. 外貨建保険の販売会社における比較可能な共通KPI (成果指標)

(1) 外貨建保険の運用損益別顧客比率

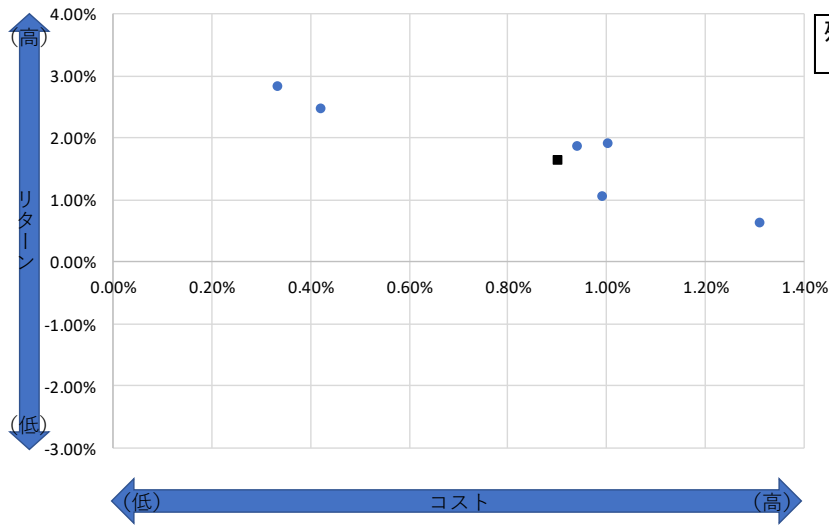
外貨建保険の運用損益がプラスのお客さま	令和3年度	令和4年度
	56.9%	29.7%



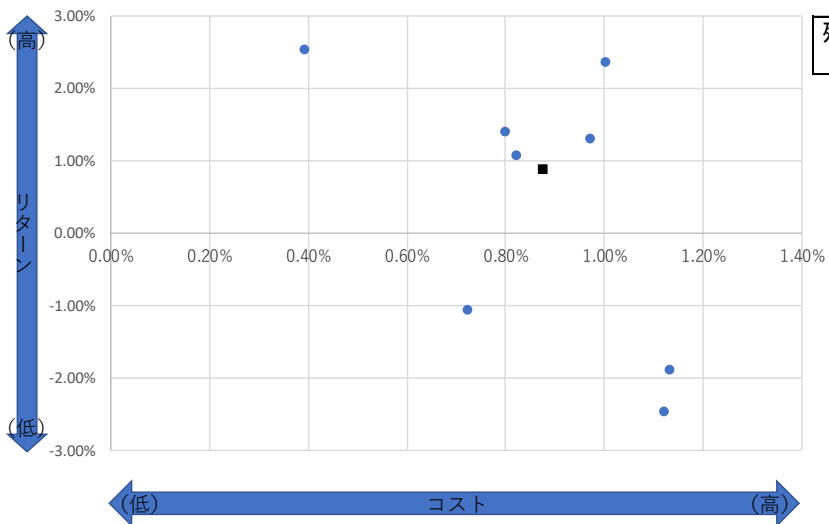
※基準日(3月末)時点で有効な個人のお客さまの外貨建一時払保険契約を対象としております。
 ※基準日時点で解約済の契約と年金支払開始済の年金契約、生前給付の保障が組み込まれている一部商品の契約は運用損益計算の対象外となります。
 ※運用損益は契約時点の一時払保険料(円換算)と基準日時点の解約返戻金額・既支払金額等により算出しております。

(2) 外貨建保険の銘柄別コスト・リターン

令和3年度



令和4年度



※基準日(3月末)時点で契約開始から5年以上となる外貨建一時払保険契約を対象としております。
 ※基準日時点で解約済の契約と年金支払開始済の年金契約、生前給付の保障が組み込まれている一部商品の契約は運用損益計算の対象外となります。

以 上